

# Impact environnemental des soins de ville : comment le réduire ?

« L'écoresponsabilité en pratique, clés et pistes d'actions »



Paris, 26/01/2023

- Les leviers et voies d'action pour une démarche de santé durable intégrée
- Et concrètement ? → Vision globale/ Actions locales



Dr Alice Baras,  
Professionnelle et formatrice en Santé durable - ECOPS Conseil ✧  
Autrice du Guide du cabinet de santé écoresponsable ✧ The Shift Project ✧ Alliance Santé planétaire



# Professionnels de la santé ACTEURS de la réponse à la double problématique actuelle

→ Impact des  
dégradations  
environnementales sur  
la sante



LES NOUVEAUX RISQUES  
EN SANTE

→ Double  
Problématique  
Secteur santé

→ Impact de  
« la santé » sur  
l'environnement



RISQUES  
ENVIRONNEMENTAUX  
DES SERVICES DE SANTE

# Professionnels de la santé ACTEURS & AMBASSADEURS

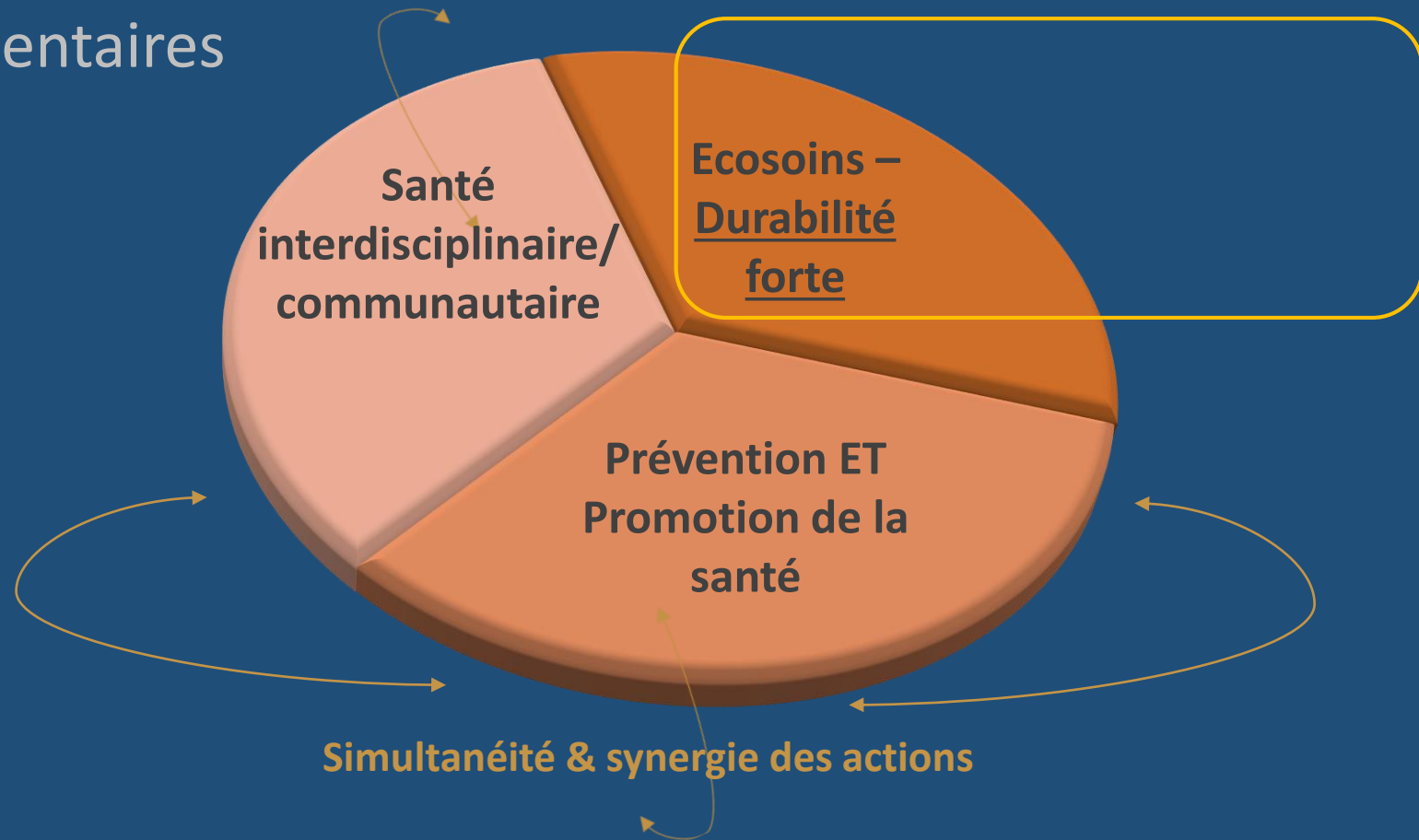
pour un **SYSTÈME DE SANTE/ des PRATIQUES DE SANTE** durables  
Intégrant d'emblée les enjeux de **SANTE PLANETAIRE**

Les 3 voies d'action complémentaires  
#simultanéité

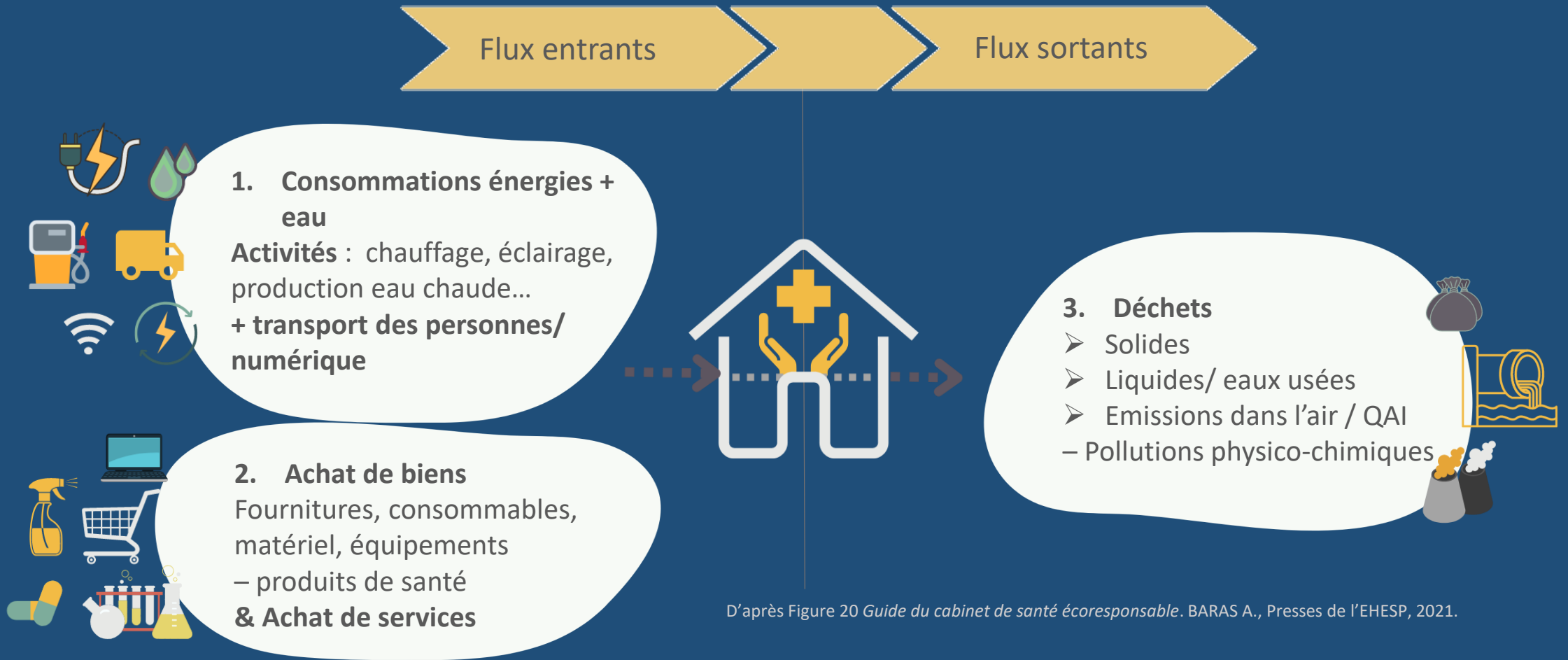


2 leviers

- Approche + en co-bénéfices
- Vision systémique/  
Arbitrage & ordres de grandeur



# 1- Evaluer TOUS les risques ... → 2- Intégrer Actions adaptées & Objectifs ciblés



## Risques environnementaux

Ressources

Biodiversité

Climat

Pollutions

# Démarche d'amélioration continue

- ✓ Se fixer 1/des objectifs précis selon son contexte/ ses priorités
  - Créer un tableau de bord
  - Mettre en place les écogestes/ procédures ad hoc/ éviter F.B.I.

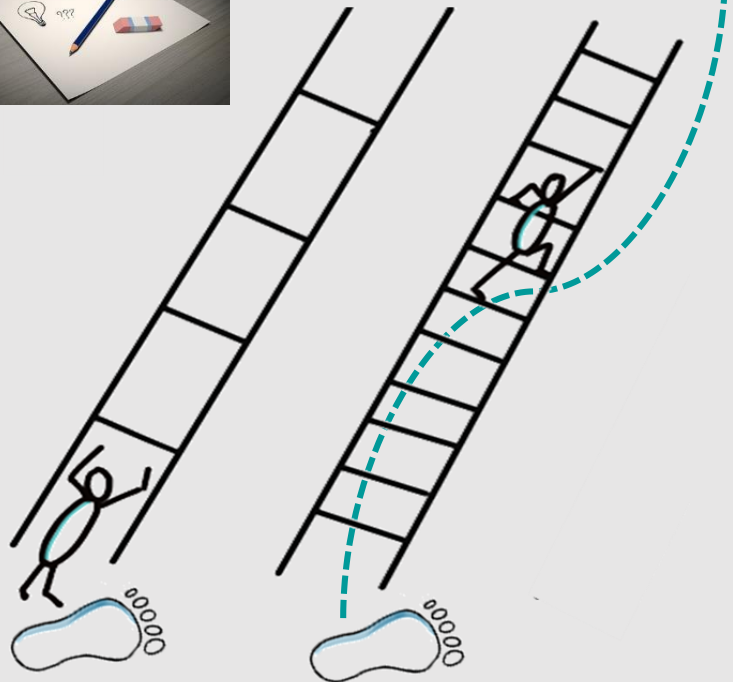


Tableau 5 Tableau de bord et autoévaluation de la progression de la démarche écoresponsable

Actions	Repères et outils <i>proposés</i> ou à développer selon le contexte local du cabinet	Page de référence	Autoévaluation	
			Objectif fixé	Objectif atteint
<b>Partie 3. Développer la démarche d'achat responsable</b>				
<b>THÉMATIQUE F : Définir et s'approprier les critères et outils de la démarche d'achat responsable</b>				
<b>Fiche 11. Connaître les critères et outils de l'achat responsable et les prioriser</b>				
Connaître les outils et critères d'achat responsable & Définir les critères prioritaires	RSE, Chartes & certifications ISO 26000/ ISO 14001 Guide des écolabels ademe.fr Ecolabels de confiance (Figures 40 à 46)		✘	✘
<b>THÉMATIQUE L : Engager la réflexion sur la stratégie d'adaptation et anticiper les nouveaux risques</b>				
<b>Fiche 22. Repérer les facteurs de vulnérabilité et les facteurs de résilience à l'échelle locale</b>				
Observer les facteurs de vulnérabilité à l'échelle du cabinet	Réflexion collective Retour d'expérience crise Covid-19			
Répertorier les facteurs de résilience à l'échelle locale & S'organiser pour renforcer ces facteurs de résilience	Interdisciplinarité Solidarité			

→  **atteint : le célébrer et en fixer un nouveau**

# Vision systémique/ Arbitrage & ordres de grandeur

Transports/ numérique/ énergies  
MOINS & MIEUX vs Solutionnisme

Le numérique

= 4 % des émissions GES mondiales = 2 fois le secteur aérien

5 G : émission GES ↗ ↗ ↗ - D'ici 2025, ce chiffre pourrait doubler - Ademe

- Au quotidien  
Sobriété numérique en cabinet

Double stratégie

- Limiter stockage et échanges de données (55 % - TSP)
- Bichonner les équipements



- Numérique en santé

- Arbitrage Utile vs Futile
  - Evaluation préalable aux projets « numérique en santé »
- Intégrer la dimension environnementale dans tous les projets numériques de santé

# Ecoconception des soins

A chaque étape du soin, maîtriser son impact écologique



🔍 **Consommation énergie et émissions de GES :**  
**Sobriété énergétique – numérique – mobilité**

**1<sup>ère</sup> étape : MOINS**

**2<sup>ème</sup> étape :** Efficacité énergétique

**3<sup>ème</sup> étape :** Energies renouvelables

**\*\*Prévention & Promotion de la santé\*\***

**Gestion des déchets :**

**1<sup>ère</sup> étape :** Recyclage ☒ « **0 impact** »

**2<sup>ème</sup> étape : MOINS** = 🔍 vol. déchets

**3<sup>ème</sup> étape :** Optimisation du geste de tri

**Démarche 5R**



**Démarche d'achats responsables**

**! solutionnisme : alternatives « vertes »**

**« sac à dos écologique » / ACV**

**1<sup>ère</sup> étape : MOINS** = Besoin vs Envie

**2<sup>ème</sup> étape :** Optimiser la durée de vie

**3<sup>ème</sup> étape :** Produits moins « lourds »



**\*\*Communication/ Management \*\***

**Chimique :**

Produits de santé

➤ **Entretien & désinfection**

**1<sup>ère</sup> étape :** Repérer

**2<sup>ème</sup> étape :** Réduire/ Substituer/ Supprimer

**Démarche RSS**



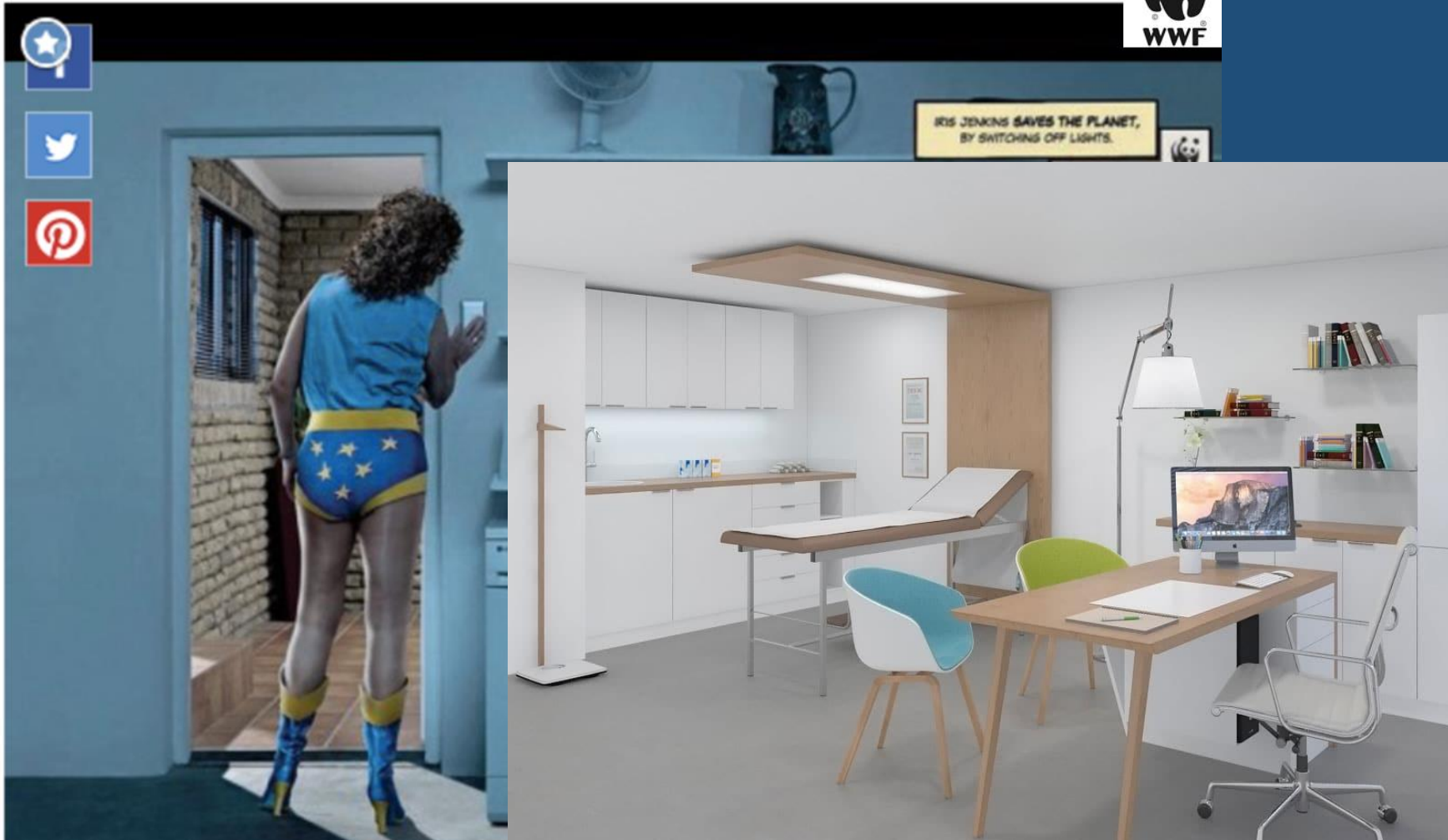
**🌿 Produits de santé = Ecoprescription/ Veille**  
*Balance bénéfique/risque Santé ET Environnement +  
Réflexion sur l'usage unique*



## → Communication adaptée au contexte

→ sur les écogestes/  
prévention/  
écoprescription/  
promotion/ etc

Etre un super-héros en éteignant en quittant la pièce

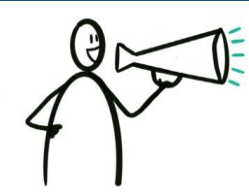




## 👉 Montrer l'exemple et communiquer



# 👉 Soutenir la démarche au-delà de la structure



## → Communication

### INTRA / INTER l'ensemble des parties prenantes #ensemble



Des informations dédiées aux jeunes et futurs parents - Les 1000 jours - WECF, ASEF, agir-pour-bebe.fr

Information produits de santé « recyclage des médicaments » - Cyclamed - + « Les antibiotiques c'est vraiment pas automatique ! »

Affiche « Les 10 astuces anti-sédentarité » et les conseils « manger-bouger » - Santé publique France – Programme PNNS, WECF, étude nutrinet.



*Les 1000 jours*

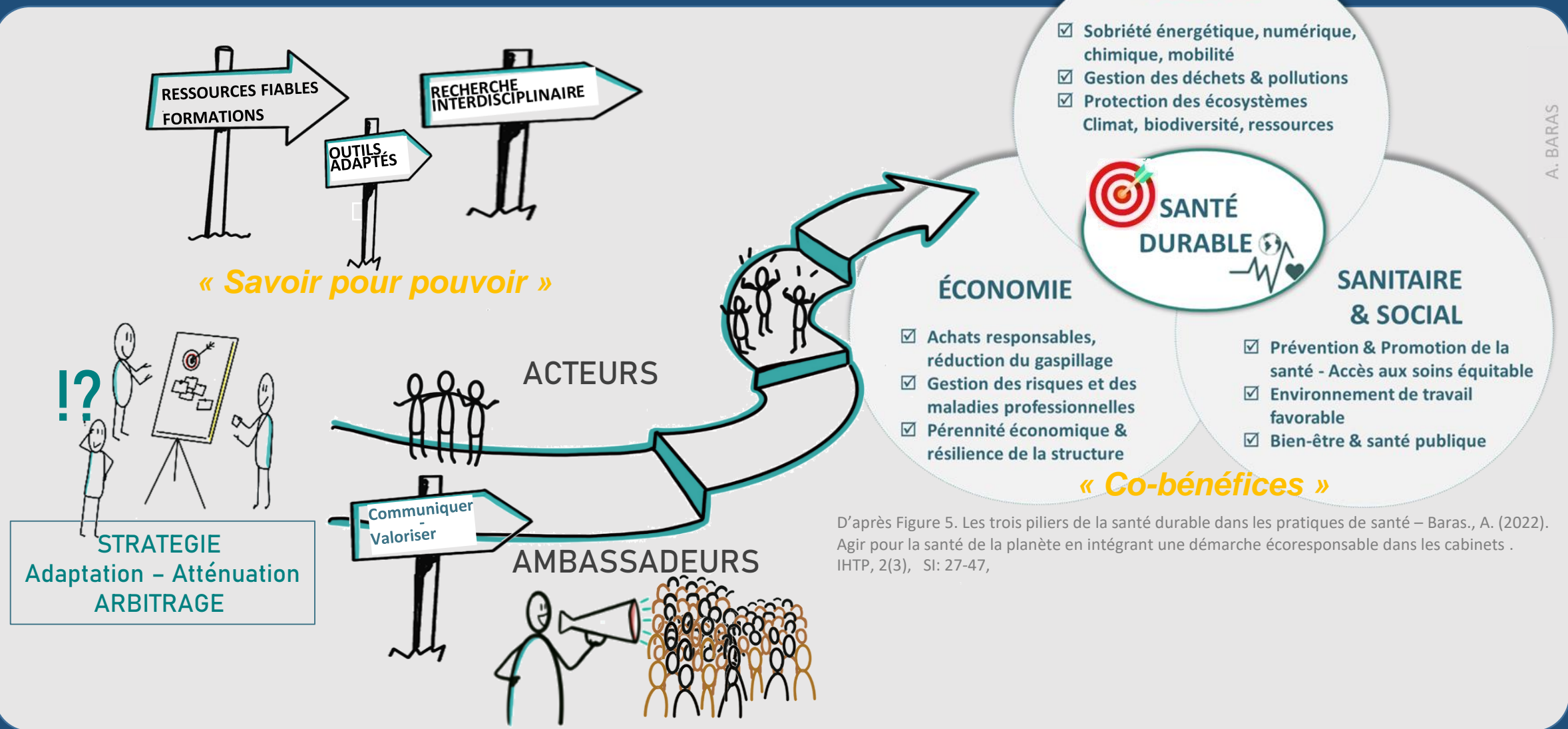
*Manger, bouger, recycler ...*

La règle des 3-6-9 pour les écrans  
« Le numérique non plus, c'est pas automatique » -  
lesprosdela petiteenfance.fr, Tisseron S.

Guide du cabinet de santé écoresponsable. BARAS A., Presses de l'EHESP, 2021.

# Co-bénéfices pour les structures de santé

→ Ecoconception des soins pour une santé durable & résiliente



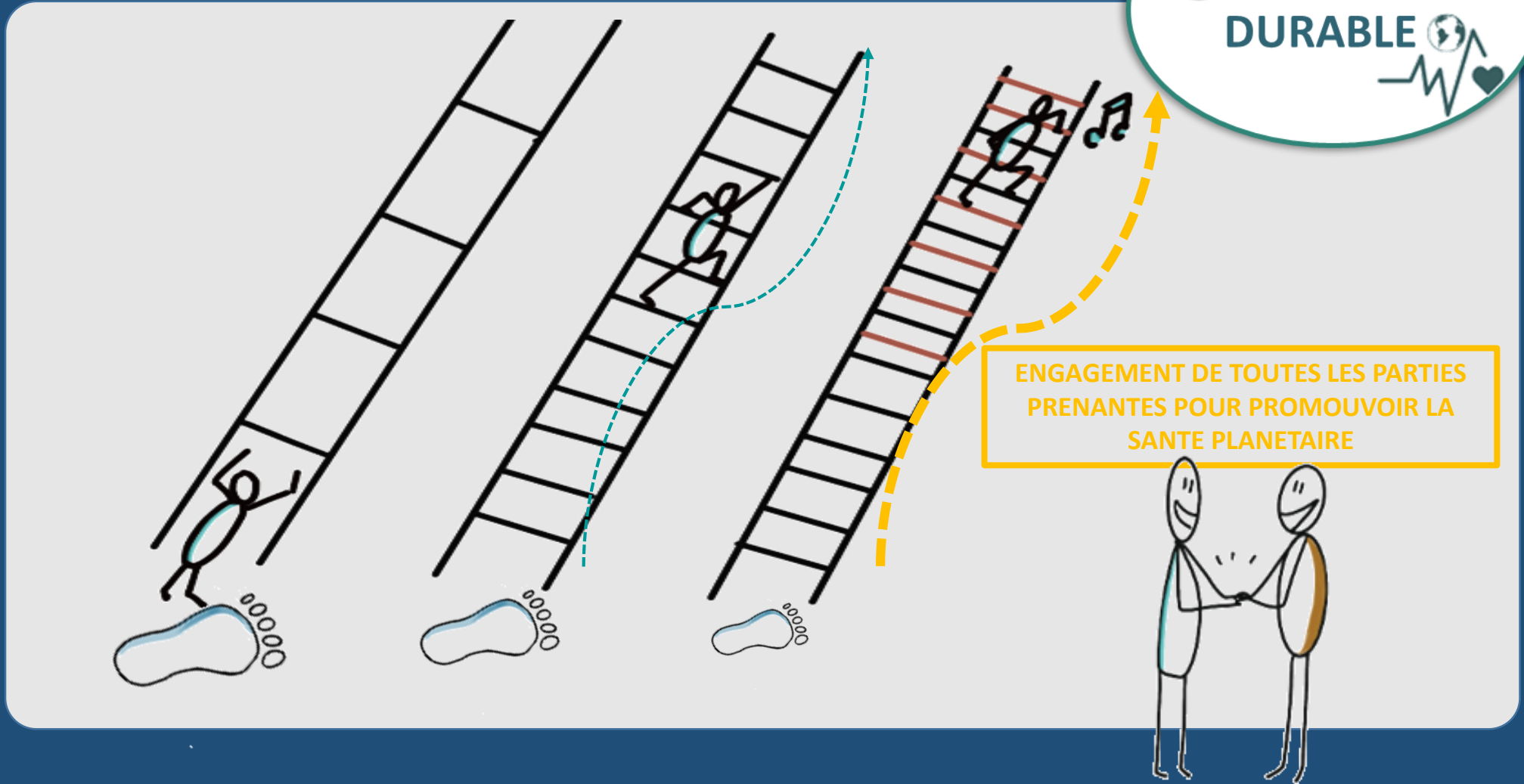
D'après Figure 5. Les trois piliers de la santé durable dans les pratiques de santé – Baras., A. (2022). Agir pour la santé de la planète en intégrant une démarche écoresponsable dans les cabinets . IHTP, 2(3), SI: 27-47,

# 👉 Soutenir la démarche au-delà de la structure



→ Communication

INTRA / INTER l'ensemble des parties prenantes #ensemble



# Urgence et sens à agir ensemble

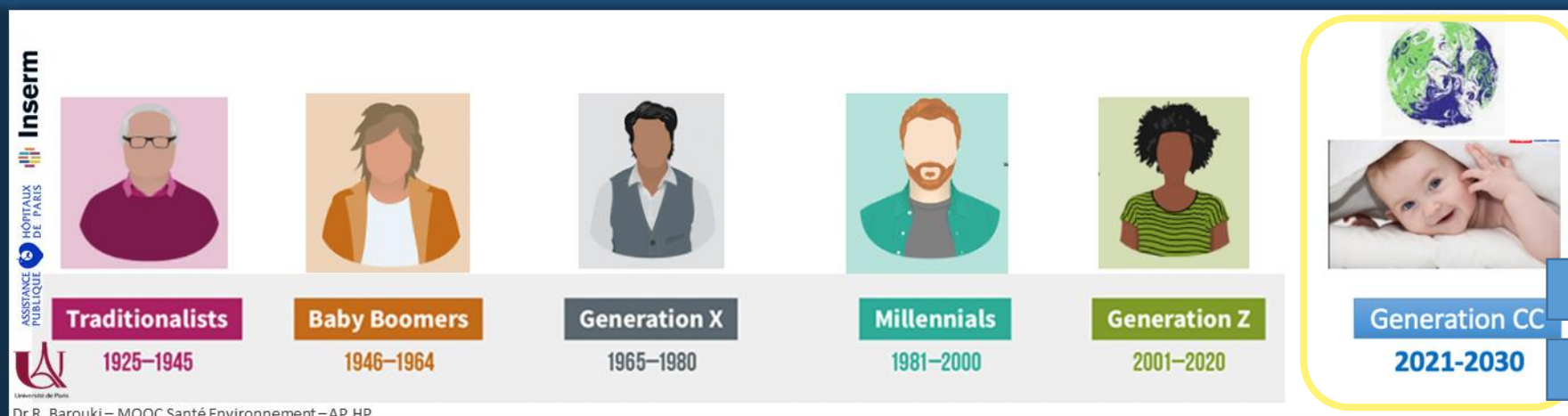
## Prendre soin à l'ère de l'Anthropocène ?

→ *Prendre soin équitablement en respectant les limites planétaires* ←

☑ Approche + . individuelle ET collective . en co-bénéfices

**Santé ∞ Environnement**

☑ Vision intergénérationnelle, éthique



Génération LP

Génération SP

# Ressources/ Biblio/ Aller plus loin

## Limites planétaires

Stockholm Resilience Center [Les limites planétaires](#)

Groupement intergouvernemental des experts du climat (GIEC) - 6e Rapport, Volets I, II, III.

[Changement climatique 2021 : la base des sciences physiques](#) / [Changement climatique 2022 : impacts, adaptation et vulnérabilité \(2022\)](#) / [Changement climatique 2022 : Atténuation du changement climatique](#)

Plateforme intergouvernementale scientifique et politique sur la biodiversité et les services écosystémiques (IPBES) [Résumé, Rapport mondial sur la biodiversité et les services écosystémiques](#). 2019.

Rapport *Lancet Countdown, 2022* - [https://doi.org/10.1016/S0140-6736\(22\)01540-9](https://doi.org/10.1016/S0140-6736(22)01540-9)

Rapport [Décarboner la santé](#) – The Shift Project, 2021.

## OUTILS

Grille démarche 5R [Ressources ecops-conseil.fr](#)  
[Répertoire des formations Santé Environnement](#)

Impact transports

ADEME [Monimpacttransport.fr](#)

- Calculer votre empreinte écologique: <https://www.footprintcalculator.org/>
- Calculer votre empreinte carbone: <https://nosgestesclimat.fr/> ou <http://avenirclimatique.org/micmac/simulationCarbone.php>

M00C périnatalité AP-HP

[Prévention des risques environnementaux chez la femme enceinte & l'enfant](#)

 **ECOPS Conseil**  
Écologie Prévention Santé

Dr Alice BARAS [alice.baras@ecops-conseil.fr](mailto:alice.baras@ecops-conseil.fr)



[Guide du cabinet de santé écoresponsable.](#)

A. Baras. Les presses de l'EHESP, 2021.



[L'éco-anxiété.](#)

A. Desbiolles. Fayard, 2020.



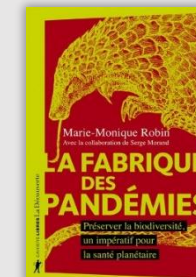
[Santé planétaire](#)

Myers S., Frumkin H.  
Rue de l'échiquier, 2022.

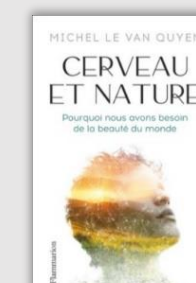


[Et si la santé guidait le monde?](#)

E. Laurent. Les liens qui libèrent, 2021.



[La fabrique des pandémies.](#) M.M. Robin  
La découverte, 2021.



[Cerveau et nature.](#)

Michel Le Van Quyen. Flammarion, 2022.



<https://www.asef-asso.fr/>



<https://alliancesanteplanetaire.org/>